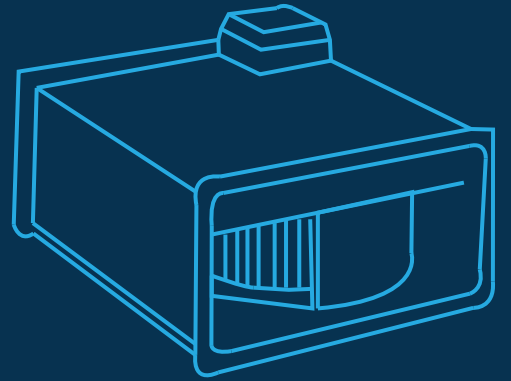
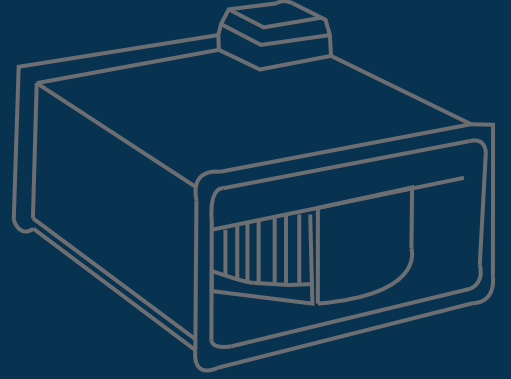
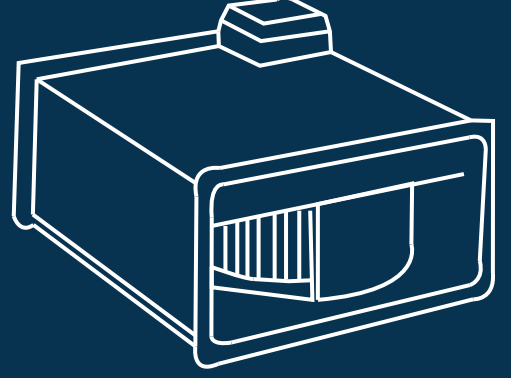


KANAL TIPI RADYAL FANLAR CENTRIFUGAL DUCT FANS

GONAIR®

ısıtma - soğutma - klima - havalandırma
heating - ventilating - air conditioning





KANAL TİPİ RADYAL FANLAR CENTRIFUGAL DUCT FANS

GONAIR Kanal tipi radyal fanlar esnek kullanımları sayesinde vantilatör veya aspiratör görevleri görebilmektedir. Eski veya yeni kanal sistemlerine kolayca uygulanabilen kanal tipi radyal fanların kullanım alanları; fabrikalar, atölyeler, ticari ve endüstriyel mutfaklar, ofisler, marketler, restoran ve kafeler, otoparklar ve bunlar gibi kanal tipi fan uygulamalarının gereksinim olduğu tüm yerlerdir.

GKTV serisi kanal tipi radyal vantilatör/aspiratörler yüksek verimli, kompakt, uzun ömür ve yüksek dayanım özelliğine sahiptir. Aerodinamik kanatlar ve yüksek teknolojiye sahip yeni nesil motorlar sayesinde düşük ses / yüksek performans seviyelerine sahiptir.

Mekanik aksamı olan direkt akuple fan-motor grubu sayesinde bakım gerektirmeyen bir dizayna sahiptir. Termik kontaklara sahip olan motorlar aşırı ısınmaya karşı kendilerini korumaya alarak kalıcı hasarların ortaya çıkmasını önlemektedir. Bakım için müdahale kapaklarına sahip olduğundan temizlik işlemleri kolaylıkla yapılabilmektedir.

500-10.000 m³/h hava ve 0-40 mmSS basınç performansları aralıklarında geniş model olanakları ile optimum seçimler yapılabilmektedir.

GONAIR centrifugal duct fans with versatile properties, providing usage as both exhaust and supply fans in wide variety of applications such as factories, work houses, commercial and industrial kitchens, offices, markets, restaurants, cafes, autoparks and similar places. GKTV duct fans are installed and adapted to new or renovated systems easily.

GONAIR duct type centrifugal fans have been designed to be high in efficiency, compact, have long life&durability and receive the utmost effect on exhausting or ventilating. The aerodynamic blades and high tech motor systems provides the GKTV duct type centrifugal fans to run in low sound levels and with high performance.

The mechanical side of the units that are formed by fan and motor are directly coupled to each other without any transmission elements thus providing a serviceless operation. The thermal contacts available in motor systems protect the motors from overheating which prevents permanent damages to the motors. For maintenance and cleaning purposes, cover plate can be removed for access to the fan&motor group.

The production range for roof type exhaust units 500-10.000 m³/h air and 0-40 mmWG pressure rates allow the client to select the units from a wide variety of product capacity range.

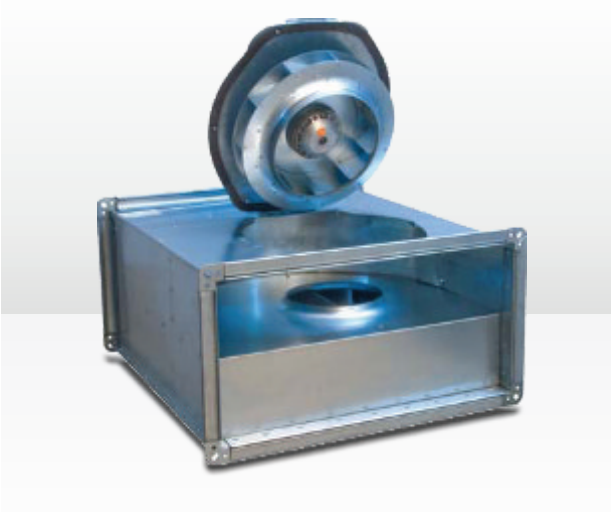
TEKNİK ÖZELLİKLER ÜRÜN KOMPONENTLERİ

Galvanizli çelik sacdan imal gövde ve radyal fan&motor grubundan üretilmiştir. Harici elektrik klemens kutusu ile sevk edilmektedir.

MOTOR-FAN GRUBU

Tek emişli, geriye eğik kanatlı vantilatör; statik ve dinamik balansı alınmış olup standart olarak 230V/1/50Hz veya 380V/3/50Hz F izolasyon sınıfına sahip elektrik motorları ile direk akupleli, titreşimsiz ve sessiz bir sistem oluşturacak şekilde üretilmektedir. Düşük ses seviyeli ve yüksek performanslı olan fan kolaylıkla açılıp kanat temizliği kısa sürede yapılabilmektedir.

Motorlar içerisinde yer alan termik kontaklar, motorun aşırı ısınmasını engellemekte dolayısı ile motorda ısınmadan kaynaklı kalıcı hasarların oluşmasını engellemektedir. Bakım ve temizlik maksatlı kullanılmak üzere gövde üzerinde bakım kapağı bulunmaktadır.



ELEKTRİK BAĞLANTI KUTUSU

GKTV kanal tipi vantilatör/aspiretör motorlarının kablo bağlantıları yapılmış olarak üretilmektedir. Bu noktada proje içerisinde kolay bağlantı yapılabilmesi adına uzatılmış bir kablo ve IP 54 koruma sınıfına sahip kablo buat kutusu içerisinde müşterinin elektrik besleme bağlantılarını yapması gerekmektedir. Bu özellik sayesinde cihaz içerisinde elektrik bağlantısı yapılmadığından dolayı kolay ve güvenilir bağlantılar yapılabilmektedir.

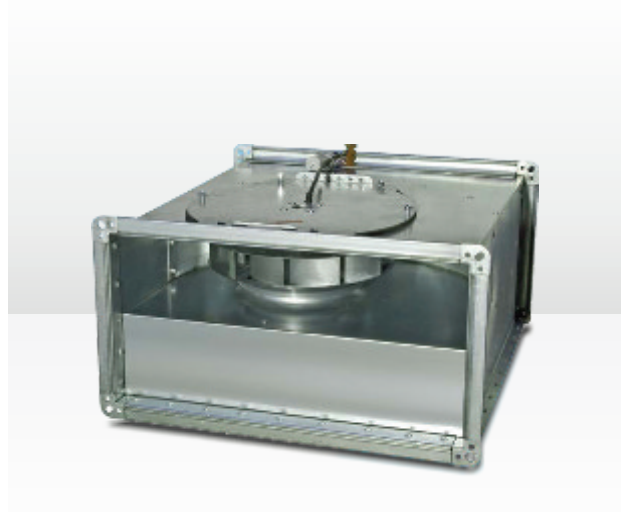
TECHNICAL SPECIFICATION PRODUCT COMPONENTS

Unit is constructed from galvanized sheet metal forming the main body and centrifugal fan motor group. Units are equipped with electrical connection conduit box.

MOTOR- FAN GROUP

Single inlet centrifugal fans with backward curved blades are statically and dynamically balanced and directly driven by 230V/1/50Hz or 380V/3/50Hz, F insulation class motors with minimal vibration and low sound levels as a standard application. The cover of fans can be removed providing an easy cleaning of the fans in a small period of time.

The thermal contacts available in motor systems protect the motors from overheating which prevents permanent damages to the motors. For maintenance and cleaning purposes, cover plate can be removed for access to the fan&motor group.



ELECTRICAL CONDUIT BOX

GKTV duct type ventilator/exhaust units motor cable connections are completed in factory. In this case an extended cable connected to the motor is left for customer power supply connection inside an electrical conduit box which is IP54. By this feature since the electrical connections are not proceeded within the device, the electrical cable connection work is proceeded in a safer and easier way.

OPSIYONEL EKİPMANLAR

-Hız kontrol cihazı

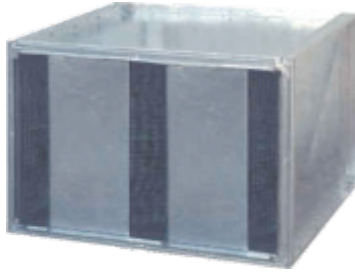
Harici olarak temin edilecek bir hız kontrol modülü ile cihazların değişik devirlerde çalışması sağlanabilmektedir.

-Harici Panjur

Cihazın atış tarafında kanal bağlantısı olmadığı durumlarda kullanılmak üzere tasarlanmış galvaniz çelik üzeri toz boyadan imal panjur yapılabilmektedir.

-Esnek Boğaz Bağlantısı

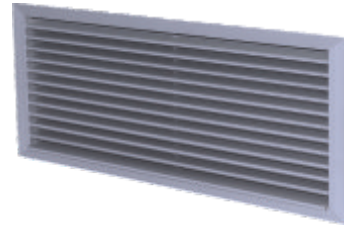
Cihaz flanş ölçülerine uygun olarak üretilen bağlantı adaptörleri cihazda oluşabilecek titreşimlerin kanal sistemine aktarımını engellemekte, kanal ve cihaz bağlantısı sırasında oluşan hizalama problemlerini ortadan kaldırmaktadır.



Susturucu
Attenuator



Esnek Kanal Bağlantı Parçası
Flexible Duct Connector



Taze Hava / Egzost Panjuru
Fresh Air / Exhaust Air Louvre



Filtre Ünitesi
Filter Unit

-Kanal Tipi Susturucu Ünitesi

Yüksek ses söndürme özelliğine sahip susturucu üniteleri kanal ölçüsünde veya özel ölçülerde üretilebilmektedir.

-Kanal Tipi Isıtıcı&Soğutucu Ünitesi

Kanal ölçüsünde ve istenilen kapasitelerde kanal tipi elektrikli ısıtıcılar-DX veya sulu soğutma bataryaları, sulu veya buhar tipi ısıtma bataryaları uygulanabilmektedir.

-Kanal Tipi Filtreler

Kanal ölçüsünde müdahale kapağına sahip Ön filtre-Torba filtre-MiniPleat filtre-Hepa Filtre ve Aktif Karbon filtre uygulamaları yapılabilmektedir.

OPTIONAL EQUIPMENT

-Speed Control Module

An external module which controls the rpm level of the fan motor is provided to achieve different air volume rates.

-External Air Louvre

On cases where outlet of the duct type centrifugal fan is not connected to a duct line, air louvre produced in the same dimension of unit flanges made from electrostatically powder painted galvanized steel can be used.

-Flexible Connector

Flexible connectors made from fabric material are produced in dimensions that fits to the flanges of the centrifugal fans. These adaptors are preventing conduction of any vibrations that are caused by the unit and also provide easy installation on cases where axis of the duct and centrifugal fan are not in line.

-Duct Type Silencer

Duct type silencer units have high sound attenuation levels and can be produced in either the flange size of the unit or specific dimension on demand.

-Duct Type Heating and Cooling Coils

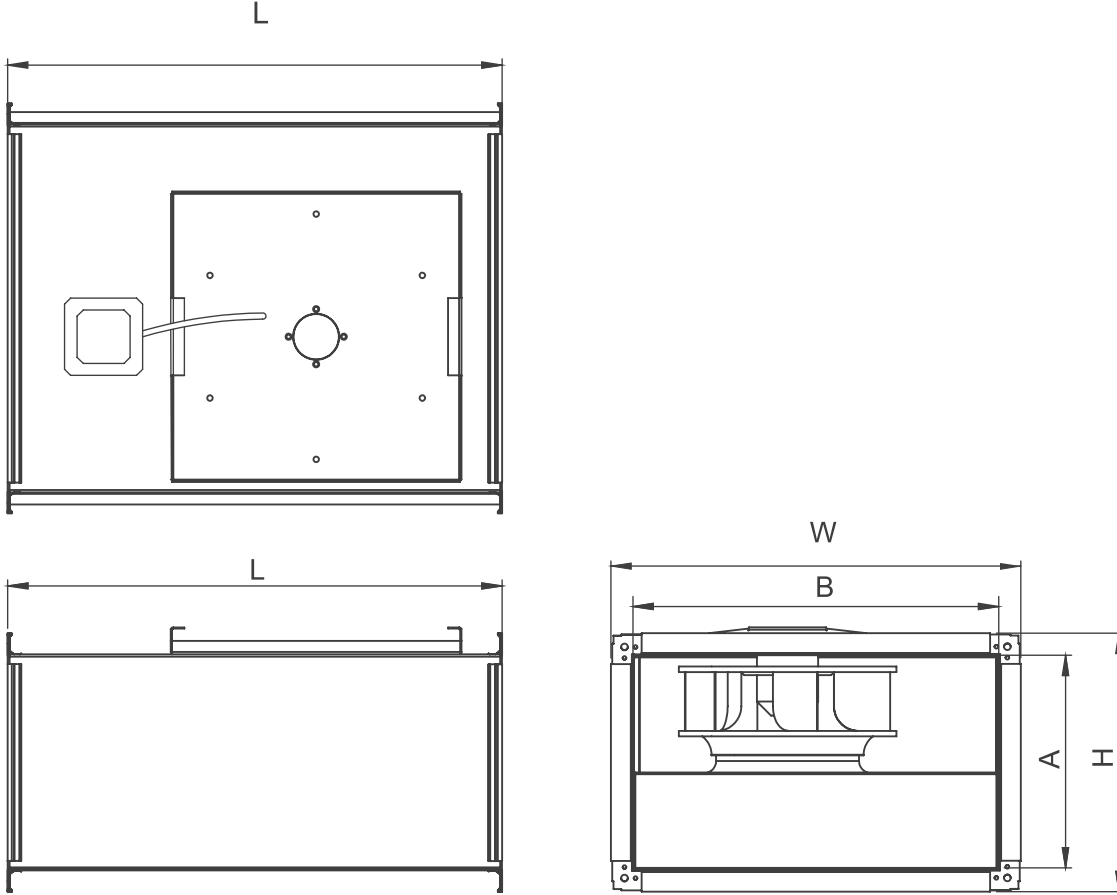
Duct type DX or water cooling coils ,duct type electrical heating coils,water or vapor heating coils that are in the size of the ductline and the centrifugal fan can be produced in the desired capacity.

-Duct Type Filters

Duct type Prefilters, Bag filters, MiniPleat filters, Hepa Filters and Active Carbon filters can be produced in the size of ductline and the centrifugal fan. The filter cases are equipped with a maintenance cover plate.

BOYUT TABLOSU / DIMENSION TABLE

MODEL	A	B	L	W	H	Ağırlık / Weight
GKTV 30-15	150	300	455	350	200	9
GKTV 40-20A	200	400	540	450	250	14
GKTV 40-20B	200	400	540	450	250	15
GKTV 50-25	250	500	705	550	300	18
GKTV 60-35	350	600	805	670	420	34
GKTV 70-40A	400	700	1005	770	470	49
GKTV 70-40B	400	700	1005	770	470	51
GKTV 80-50	500	800	1210	870	570	73
GKTV 100-50	500	1000	1205	1070	570	89



KAPASİTE TABLOSU / CAPACITY TABLE

MODEL		GKTV 30-15	GKTV 40-20A	GKTV 40-20B	GKTV 50-25	GKTV 60-35	GKTV 70-40A	GKTV 70-40B	GKTV 80-50	GKTV 100-50
Güçü / Power	watt	70	150	200	250	220	560	830	1560	1800
Güç Girişi Power Input	V/Ph/Hz	230/1/50	230/1/50	230/1/50	230/1/50	230/1/50	230/1/50	230/1/50	380/3/50	380/3/50
Devir / Speed	rpm	2450	2600	2600	2500	1360	1350	1340	1330	1250
Kondansatör Capacitor	mF	2	4	6	8	6	10	14	-	-
Ses Seviyesi Sound Level	db(A)	49	50	54	57	55	56	64	67	69
Debi / Flow (m³/h)										
Basınç Pressure (Pa)	0	550	1100	1450	1800	2180	4100	5600	7400	10310
	50	495	1020	1350	1660	2000	3800	5400	7200	9800
	100	425	920	1250	1540	1820	3550	5150	7000	9200
	150	350	830	1150	1425	1675	3450	4950	6700	8800
	200	260	730	1050	1330	1400	3200	4620	6400	8200
	250	140	630	950	1200	1200	2800	4375	6100	7600
	300	-	510	800	1050	-	2400	3900	5900	7300
	350	-	400	660	930	-	2000	3450	5500	7000
400	-	250	540	750	-	1600	3000	5200	6700	

